



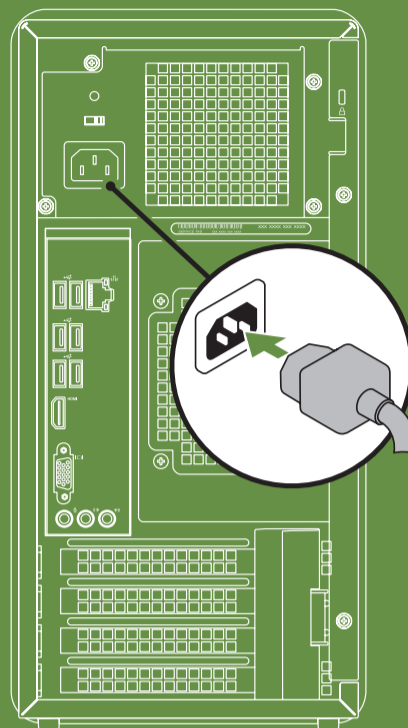
INSPIRON™

Quick Start

Stručná příručka | Üzembe helyezési útmutató
Skrócona instrukcja | Stručná príručka

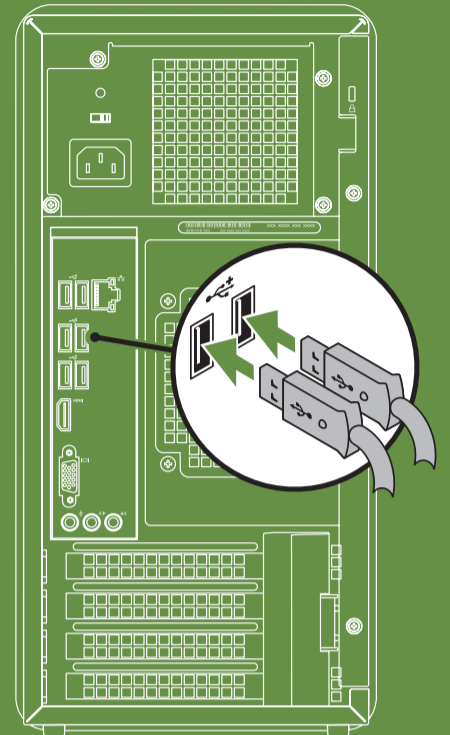
Connect the power cable

Připojte napájecí kabel.
Csatlakoztassa a tápkábelt.
Podłącz kabel zasilania
Pripojte napájecí kabel



Connect the keyboard and mouse

Připojte klávesnici a myš.
Csatlakoztassa a billentyűzetet és az egeret.
Podłącz klawiaturę i mysz
Pripojte klávesnicu a myš



Uniquely Dell

support.dell.com/manuals | www.dell.com

Printed in Poland

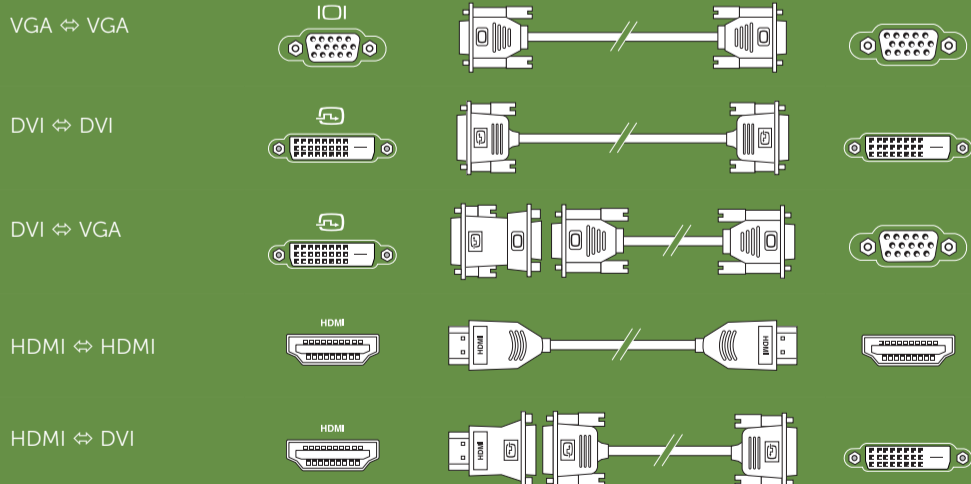


0V86CHA00

Connect the display

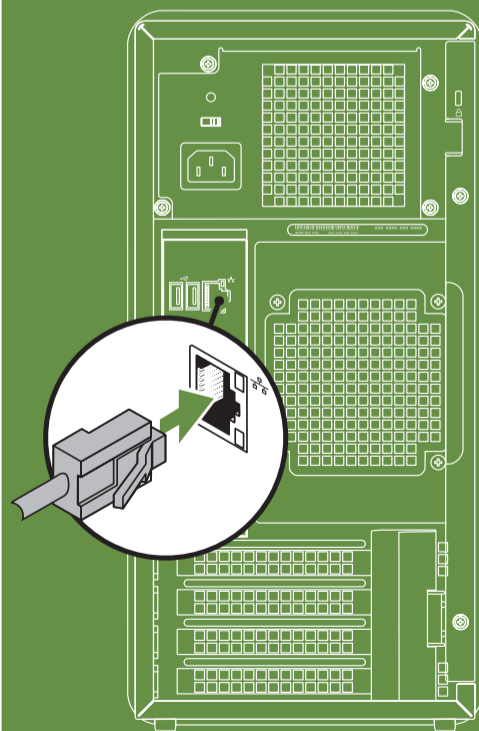
Připojte monitor.
A monitor csatlakoztatása
Podłącz wyświetlacz
Pripojte displej

Connection Type	Computer	Cable and Adapter	Display
Typ připojení	Počítač	Kabel a adaptér	Monitor
Csatlakozás típusa	Számítógép	Kábel és adapter	Kijelző
Typ potáčenja	Komputer	Kabel i przejściówka	Wyświetlacz
Typ pripojenia	Počítač	Kábel a adaptér	Displej



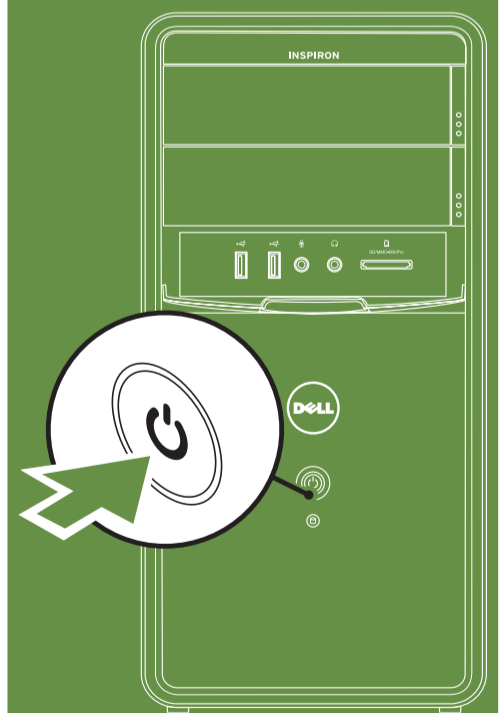
Connect the network cable (optional)

Připojte síťový kabel (volitelný).
Csatlakoztassa a hálózati kábelt (opcionális).
Podłącz kabel sieciowy (opcjonalnie)
Pripojte sieťový kábel (voliteľný)



Press the power button

Stiskněte tlačítko napájení.
Nyomja meg a bekapcsológombot.
Naciśnij przycisk zasilania
Stlačte hlavný vypínač



Information in this document is subject to change without notice.

© 2011 Dell Inc. All rights reserved.

Trademarks used in this text: Dell™, the DELL logo, and Inspiron™ are trademarks of Dell Inc.

2011 - 02

Regulatory model: D11M

Regulatory type: D03M004

Computer model: Dell Inspiron 620

Informace v tomto dokumentu se mohou bez předchozího upozornění změnit.

© 2011 Dell Inc. Všechna práva vyhrazena.

Ochranné známky použité v tomto textu: Dell™, logo DELL a Inspiron™ jsou ochranné známky společnosti Dell Inc.

2011 - 02

Číslo modelu: D11M

Číslo typu: D03M004

Model počítače: Dell Inspiron 620

A dokumentumban szereplő információk értesítés nélkül változhatnak.

© 2011 Dell Inc. Minden jog fenntartva.

A szövegben használt védjegyek: a Dell™, a DELL embléma, és az Inspiron™ a Dell Inc. védjegyei

2011 - 02

Engedélyezett modell: D11M

Szabályozási típus: D03M004

Számítógépmoделl Dell Inspiron 620

Informacje zawarte w tym dokumencie mogą ulec zmianie bez powiadomienia.

© 2011 Dell Inc. Wszelkie prawa zastrzeżone.

Występujące w tekście znaki towarowe: Dell™, logo DELL i Inspiron™ stanowią znaki handlowe firmy Dell Inc.

2011 - 02

Model: D11M

Typ: D03M004

Model komputera: Dell Inspiron 620

Informácie v tomto dokumente sa môžu zmeniť bez oznámenia.

© 2011 Dell Inc. Všetky práva vyhrazené.

Ochranné známky použité v texte: Ochranné známky Dell™, logo DELL a Inspiron™ sú ochranné známky spoločnosti Dell Inc.

2011 - 02

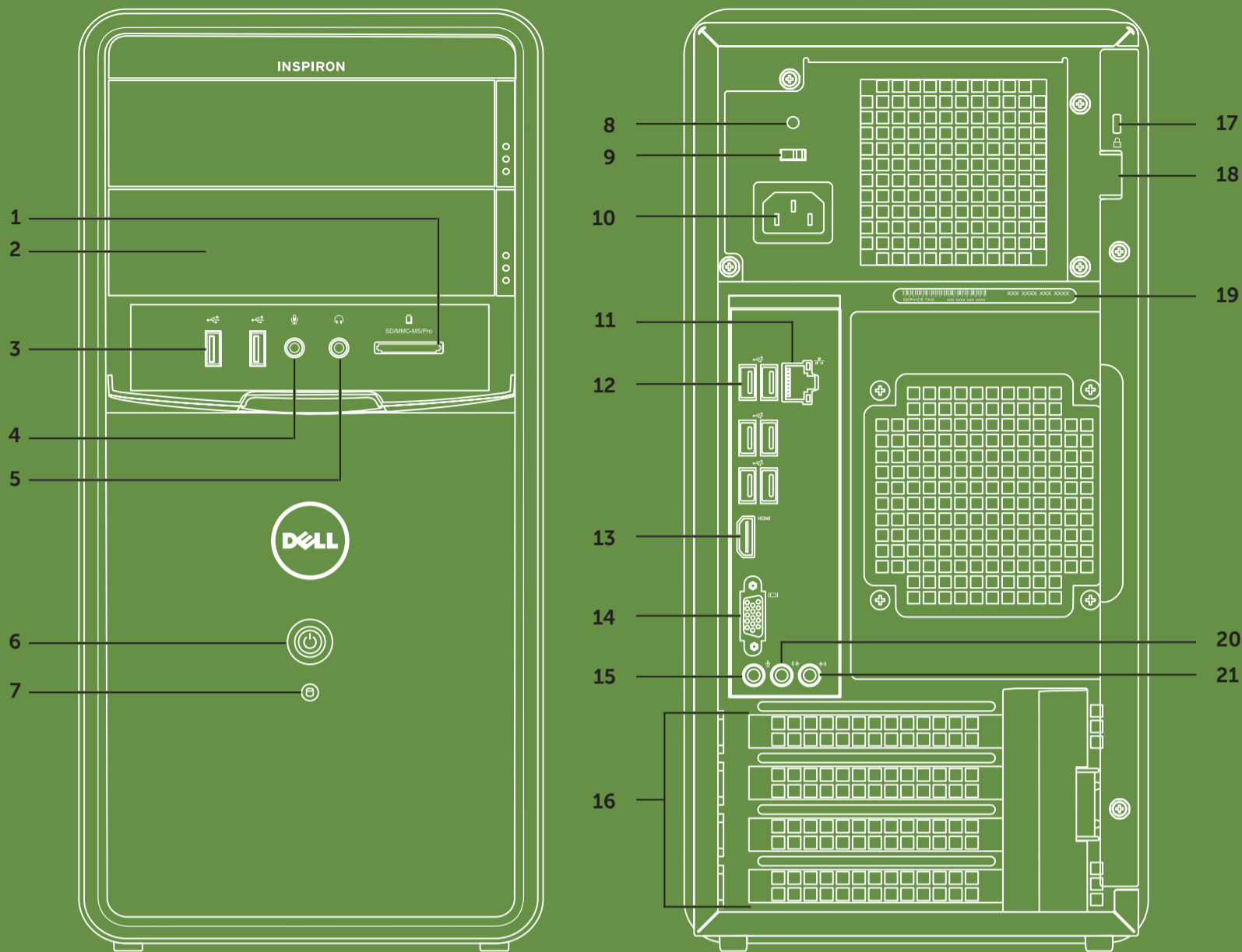
Regulačný model: D11M

Regulačný typ: D03M004

Model počítača: Dell Inspiron 620

Views

Zobrazení | Nézetek | Widoki | Zobrazenia



Features

1. Media Card Reader
2. Optical drive bays (2)
3. USB 2.0 connectors (2)
4. Microphone or line-in connector
5. Headphone connector
6. Power button and light
7. Hard drive activity light
8. Power supply light
9. Voltage selector switch
10. Power connector
11. Network connector and light
12. USB 2.0 connectors (6)
13. HDMI connector
14. VGA connector
15. Microphone connector
16. Expansion card slots (4)
17. Security cable slot
18. Padlock slot
19. Service tag and express service code
20. Front L/R line-out connector
21. Line-in connector

Funkce

1. Čtečka multimediálních karet
2. Příhrádky pro optické jednotky (2)
3. Konektory USB 2.0 (2)
4. Konektor mikrofonu nebo konektor line-in
5. Konektor sluchátek
6. Tlačítko a kontrolka napájení
7. Kontrolka činnosti pevného disku
8. Indikátor napájení
9. Volicí spínač napětí
10. Napájecí konektor
11. Síťový konektor a kontrolka
12. Konektory USB 2.0 (6)
13. Konektor HDMI
14. Konektor VGA
15. Konektor mikrofonu
16. Sloty rozšiřujících karet (4)
17. Slot pro bezpečnostní kabel
18. Slot zámku
19. Servisní štítek a kód expresní služby
20. Přední konektor line-out L/P
21. Konektor line-in

Jellemzők

1. Memóriakártya-olvasó
2. Az optikai meghajtók beépítőhelyei (2)
3. USB 2.0 csatlakozók (2)
4. Mikrofon- vagy vonalbemeneti csatlakozó
5. Fülhallgató csatlakozója
6. Bekapcsológomb és jelzőfénye
7. Merevlemez-meghajtó üzemmjelzője
8. Tápegység jelzőfénye
9. Feszültségválasztó kapcsoló
10. Elektromos hálózati csatlakozóaljzat
11. Hálózati csatlakozó és jelzőfénye
12. USB 2.0 csatlakozók (6)
13. HDMI-csatlakozó
14. VGA-csatlakozó
15. Mikrofon csatlakozója
16. Bővítőkártya-foglalatok (4)
17. Biztonsági kábel nyílása
18. Lakatgyűrű nyílása
19. Szervizcímké és expressz szervizkód
20. Első L/R vonalkimenet csatlakozója
21. Vonalbemenet csatlakozója

Opis

1. Czytnik kart pamięci
2. Wnęki na napędy optyczne (2)
3. Złącza USB 2.0 (2)
4. Złącze mikrofonu lub wejście liniowe
5. Złącze słuchawek
6. Przycisk i kontrolka zasilania
7. Lampka aktywności dysku twardego
8. Lampka zasilacza
9. Przetacznik wyboru napięcia
10. Złącze zasilania
11. Złącze sieciowe i lampka
12. Złącza USB 2.0 (6)
13. Złącze HDMI
14. Złącze VGA
15. Złącze mikrofonu
16. Gniazda kart rozszerzeń (4)
17. Gniazdo linki zabezpieczającej
18. Gniazdo kłódki
19. Kod Service Tag i kod usług ekspresowych
20. Przednie złącze sygnału wyjściowego L/P
21. Złącze wejścia liniowego

Funkcie

1. Čítačka pamäťových kariet
2. Šachty na optickú jednotku (2)
3. Konektory USB 2.0 (2)
4. Konektor na mikrofón alebo konektor line-in
5. Konektor na slúchadlá
6. Hlavný vypínač a kontrolka napájania
7. Kontrolka aktivity pevného disku
8. Kontrolka zdroja napájania
9. Prepínač napätia
10. Konektor napájania
11. Sieťový konektor a kontrolka
12. Konektory USB 2.0 (6)
13. Konektor HDMI
14. Konektor VGA
15. Konektor na mikrofón
16. Zásuvka na rozširujúce karty (4)
17. Zásuvka bezpečnostného kábla
18. Zásuvka zámku
19. Servisný štítok a expresný servisný kód
20. Predný konektor line-out L/P
21. Konektor line-in

More Information

- To learn about the features and advanced options available on your desktop, click **Start** → **All Programs** → **Dell Help Documentation** or go to support.dell.com/manuals.
- To contact Dell for sales, tech support, or customer service issues, go to dell.com/ContactDell. Customers in the United States, can call 800-WWW-DELL (800-999-3355).

Další informace

- Chcete-li získat další informace o funkcích a rozšířených možnostech dostupných ve vašem počítači, klikněte na tlačítko **Start** → **Všechny programy** → **Dell Help Documentation** nebo navštivte web support.dell.com/manuals.
- Chcete-li kontaktovat prodejní oddělení, technickou podporu nebo zákaznický servis společnosti Dell, navštivte stránky dell.com/ContactDell. Zákazníci v USA mohou volat na telefonní číslo 800-WWW-DELL (800-999-3355).

További információ

- A számítógépén elérhető funkciókért és haladó beállításokért kattintson a **Start** → **Minden program** → **Dell súgó dokumentáció** lehetőségre, vagy tekintse meg a support.dell.com/manuals oldalt.
- Kapcsolatfelvétel a Dell vállalattal kereskedelmi, műszaki támogatási vagy ügyfélszolgálati ügyben: **dell.com/ContactDell**. Az Egyesült Államokban lévő ügyfelek hívják a 800-WWW-DELL (800-999-3355) számot.

Dodatkowe informacje

- Aby poznać funkcje i zaawansowane opcje komputera biurkowego, kliknij kolejno pozycje **Start** → **Wszystkie programy** → **Dell Help Documentation (Dokumentacja pomocy firmy Dell)** lub przejdź do witryny support.dell.com/manuals.
- Aby skontaktować się z firmą Dell w kwestiach sprzedaży, pomocy technicznej lub obsługi klienta, przejdź do witryny dell.com/ContactDell. Klienci w Stanach Zjednoczonych mogą dzwonić pod numer telefonu 800-WWW-DELL (800-999-3355).

Viac informácií

- Ak sa chcete dozvedieť viac o funkciách a pokročilých možnostiach dostupných vo vašom počítači, kliknite na ponuku **Start** → **Všetky programy** → **Dell Help Documentation** alebo choďte na webovú lokalitu support.dell.com/manuals.
- Ak chcete kontaktovať oddelenie predaja, technickej podpory alebo služieb zákazníkom spoločnosti Dell, choďte na webovú lokalitu dell.com/ContactDell. Zákazníci v USA môžu volať na číslo 800-WWW-DELL (800-999-3355).

Información para NOM o Norma Oficial Mexicana (sólo para México)

La información que se proporciona a continuación aparecerá en el dispositivo que se describe en este documento, en conformidad con los requisitos de la Norma Oficial Mexicana (NOM):

Importador:

Dell México S.A. de C.V.
Paseo de la Reforma 2620 - Piso 11°
Col. Lomas Altas
11950 México, D.F.

Número de modelo reglamentario: D11M
Voltaje de entrada: 115/230 V CA
Frecuencia de entrada: 50/60 Hz
Corriente nominal de salida: 6 A/7 A

Para obtener información detallada, lea la información sobre seguridad incluida con su equipo. Para obtener información adicional sobre prácticas recomendadas de seguridad, visite dell.com/regulatory_compliance.